



Symbole de radioactivité

Prévention des affections thyroïdiennes en cas d'accident de centrale nucléaire

Séminaire thyroïde - 23-24 Juin 2006

Dr E.STEYER



Symbole de radioactivité

Quels dangers ?

En cas d'accident grave touchant une centrale nucléaire,
L'iode radioactif pas le seul : danger, mais prévention
spécifique par l'iode stable

d'autres éléments radioactifs très nocifs pour la santé

- gaz rares (comme le krypton et le xénon)
- du césium, du tellure et du strontium par exemple.

nécessité d'autres mesures= mise à l'abri et évacuation.



Symbole de radioactivité

Pourquoi protéger la thyroïde ?

L'affinité de la thyroïde pour l'iode et sa capacité de le concentrer favorise son irradiation par des composés iodés radioactifs inhalés ou ingérés.

= augmentation du risque de cancers thyroïdiens

L'administration précoce d'iode stable sature les mécanismes d'absorption thyroïdienne iodée, supprime l'affinité de la thyroïde pour l'iode radio-actif et limite son irradiation.



Symbole de radioactivité

Moyens d'alerte

- Les sirènes :
 - se mettre à l'abri sans délai et écouter la radio
- Les véhicules avec haut-parleur des pompiers
- Les radios locales
 - diffusent les consignes du préfet
 - des informations sur l'évolution de la situation



Symbole de radioactivité

Mise à l'abri

Rester à l'intérieur d'un bâtiment en dur

Fermer les portes et les fenêtres et écouter la radio

Arrêter les ventilations mécaniques , mais ne pas boucher les bouches d'aération

Vérifier que l'on a des comprimés d'iode (à ne prendre qu'à la demande du Préfet

Evacuation peut être décidée par le préfet quelques heures avant des rejets importants



Symbole de radioactivité

Une prévention par les comprimés d'iode stable

- **A prendre si exposition de la thyroïde à 100mSv** (recommandations 2001 de l'AIEA (Agence Internationale pour l'Énergie Atomique), en liaison avec l'OMS)
- **Distribués à toute la population dans un rayon de 10km autour des centrales** (retraits en pharmacies ou portage direct)
- **conservés au domicile et dans les lieux de séjour des enfants et jeunes adultes** (éventuellement au delà des 10 km)
- **dans l'emballage d'origine, à une température ne dépassant pas 25°C et à l'abri de l'humidité.** (Jaune =utilisable , brunâtre = pas utilisable durée de conservation =cinq ans.)



Symbole de radioactivité

Quels bénéficiaires ?

Les populations jeunes

- Sans conteste les moins de 20 ans .
- De 20 à 40 ans (même les femmes enceintes) = bénéfice

Après 40 ans : risque évité moindre et risque de la prévention plus important = à peser



Symbole de radioactivité

Une adaptation de la posologie selon l'âge

Pour l'adulte la posologie habituelle est d'un comprimé équivalent à 100mg d'iode élément

Age	Iodure de potassium	Iode élément
0 - 1 mois	16 mg	12,5 mg
1 mois - 3 ans	32 mg	25 mg
3-12 ans	65 mg	50 mg
> 12 ans	130 mg	100 mg



Symbole de radioactivité

Suivi après administration

- ✓ Après cette prophylaxie, surveillance clinique par le médecin traitant

- ✓ **nouveau-né**, dosage de TSH et de T4 libre, deux semaines après l'administration de l'iodure de potassium.

- ✓ **femme enceinte**
 - surveillance échographique du fœtus jusqu'à la fin de la grossesse,
 - puis suivi du nouveau-né avec recherche de goitre et TSH et de T4 libre.

Infoiode

En savoir plus sur la protection
par l'iode en cas d'accident nucléaire



Distribution
de comprimés
d'iode



La meilleure protection, c'est la prévention !



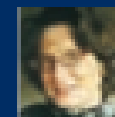
Qui peut prendre un comprimé d'iode ?

Tout le monde peut bénéficier de cette protection, notamment les enfants. Les femmes enceintes et les nourissons sont également concernés. Les contre-indications et les effets secondaires sont rares. Les personnes disant avoir une allergie à l'iode et les personnes traitées pour leur glande thyroïde doivent dès à présent prendre conseil auprès de leur médecin.

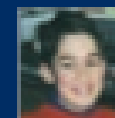


Posologie

Adulte (homme, femme, femme enceinte, enfant de plus de 12 ans).
1 comprimé à dissoudre dans une boisson (eau, lait, jus de fruit).



Enfant de 3 à 12 ans
1/2 comprimé à dissoudre dans une boisson (eau, lait, jus de fruit).



Bébé de 0 à 3 ans
1/4 de comprimé à dissoudre dans une boisson (eau, lait, jus de fruit).



Il est recommandé de prendre conseil auprès d'un médecin dès que possible après la prise d'un comprimé d'iode dans les cas suivants :

- personnes ayant un antécédent ou une maladie thyroïdienne en cours ;
- femmes enceintes ou allaitantes ;
- nourissons ou enfants de moins d'un an.

AUTORITÉ
DE SÛRETÉ
NUCLÉAIRE



Ministre des Solidarités, de la Santé et de la Famille.
Ministre de l'Économie, des Finances et de l'Industrie.
Ministre de l'Écologie et du Développement Durable